

Réunion 20 février Locaux et Ouverture Bénévoles

Chère Sonia K,

Nouvelle réunion hier avec Céline, Hélène et Marie.

On s'est dit qu'on avançait comme on pouvait, quitte à reprendre des choses en Horde le 6.

Mine de rien, on a éclairci, écrit pas mal de chose autour du **local**.

Tu trouveras ci-dessous le résultat de nos discussions : cahier des charge, zone d'implantation, mutualisation avec la Braise, stratégie de recherche. En rouge : les points non-tranchés ou non-évoqués, à méditer d'ici le 6 !

En plus : la question du Vincent (Alsace Active) : **qu'est ce que vous faites si vous avez une opportunité dans un mois ?** Le fait qu'on cherche dans une zone pas si courue que ça ne nous met pas à l'abri d'un surprise ! Ça permet de prioriser !

On a aussi prévu la trame d'**une soirée d'ouverture**, le détail est ci-dessous : présentation, groupes de travail, apéro, etc. La date doit être fixée par un sondage pour qu'on puisse être au moins 3. Il reste pas mal de choses à peaufiner/présenter, que celles qui veulent donner un coup de main se fassent connaître !

Rappel : **envoyez vos CV** pour le dossier Alsace Active, pas besoin de la dernière version hyper convaincante, c'est juste pour voir qui on est !

Il y a plusieurs **dates** où on est attendues :

- 12 mars : réunion K'Hutte pour présenter le projet et voir comment faire des HLM là bas.
- **21 mars : formation FSE de 8h30 à 16h → ça serait bien qu'il y ait quelqu'un !**

Céline essaye de créer une page d'accueil sur **Rizzoma** pour pouvoir faire des arborescences et s'y retrouver + une liste de RDV pour pouvoir se positionner ! Mais Rizzoma résiste !

On a évoqué de voir avec les assos du libre sur Strasbourg comment trouver des outils pertinents et efficaces.

Tendrement,

Chaton

Locaux

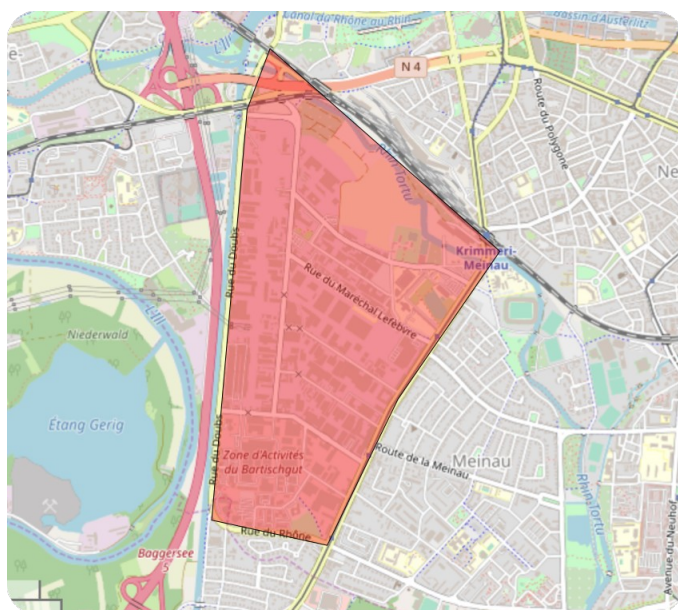
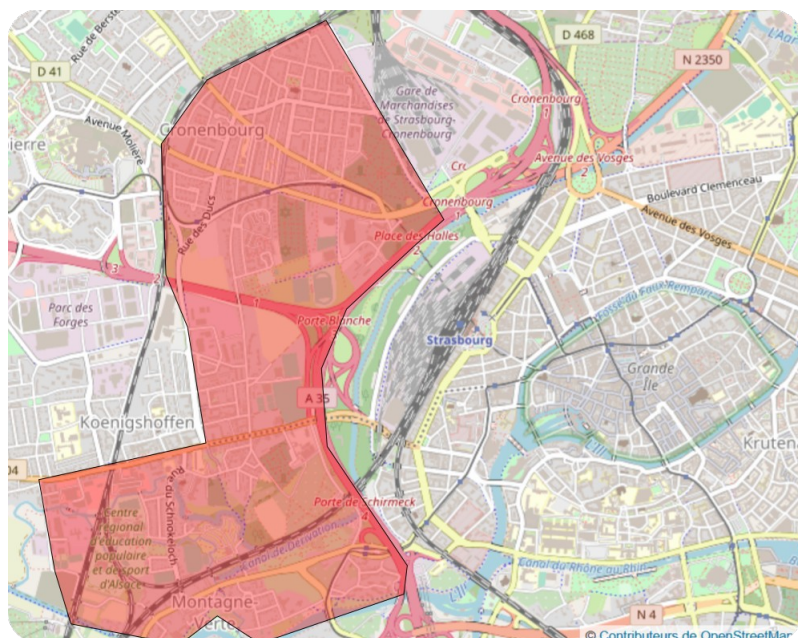
Le lieu : cahier des charges

- au moins 150 m² (salle, réserve, bureaux), un peu large, pas tout en long
- plein pied (réserve et salle)
- terrasse/extérieur (équivalent de 6 tables) si possible au soleil
- accessible PMR, ERP
- accessible à vélo, en transport en commun (10 minutes de marche max)
- lumineux, aérable
- calme, pas trop de voisins dérangeables

→ pas tranché :

- **local commercial ?**
- **Nécessairement équipé, agencé comme un ancien bar/café ?**

Lieux d'implantation



Mutualisation

Mutualiser des locaux avec la Braise fait sens. D'autant que leurs activités (salle de formation et d'autoformation, animation d'ateliers et de conférences gesticulées) ne devraient pas empiéter sur les nôtres (journées/ soirées). En tous les cas, ça devrait être lisible facilement.

→ On les met dans la boucle d'un groupe « local ».

→ On leur demande leur cahier des charges pour le joindre au nôtre.

→ **pas tranché : on diffuse le nôtre ou le cumul des deux ?**

En fonction du lieu trouvé, on sera peut être amenées à chercher d'autres personnes, mais pour le moment, il n'y pas d'autre structure qui nous semble aussi évidente.

Recherche

Première phase :

- article/encart permanent dans la lettre de nouvelles
- article/encart permanent sur le site
- annonce le bon coin
- en parler à tout le monde tout le temps
- mettre des annonces chez les commerçants des quartiers où on cherche
- se promener pour repérer les locaux vides → Céline cherche le nom de l'organisme où on peut trouver le propriétaire
- demander aux bailleurs sociaux : CUS Habitat, Domial, etc. → Marie demande à son boss des contacts directs.
- Sandra Guilmin (Ville de Strasbourg) peut relayer notre cahier des charges à son collègue qui a créé un groupe autour des locaux

Deuxième phase :

- contacter des agences immobilière

Liste de questions

→ pas évoqué:

Tout un tas de questions sur :

- combien ça peut coûter ?
- Quels sont les différents types de baux ?
- qu'est ce qu'il nous faudrait ?
- Est ce que la CCI peut nous aider ? Formation, annuaire, annonces ?

L'idée que ça eut être bien de contextualiser la recherche : Pourquoi il nous faut un local ? Ce qu'on y fera et pourquoi le HLM ne suffit pas.

Le DLA collectif passe en commission le 25/02 → on aura des nouvelles à ce moment là.

Ce qu'on fait des lieux déjà en vue :

- Pôle-Emploi-rue-du-Schnöckeloch ?
- Mondial billard ?
- Petites-cantines ?
- Maisons des aînés ?
- Chapelle à côté des apprentis d'Auteuil

CR RDV avec Stéphanie des petites cantines

Resto cuisiné le matin par habitants → repas à prix libre
+ lieux convivial sur le quartier : habitant, asso, etc.

« Équipe coeur » de 6 personnes, elle salariée via Petites Cantine Lyon, objectif 3 lieux pour qu'elle puisse se financer un poste « encadrement ». Elle a levé les fonds auprès de fondations.
En attente du bail, ouverture prévue en juin.

angle Kageneck / Tiergarten, 180 m² au total → **CUS Habitat → loyer modéré !**
50 m² en plus pour bureaux ou autre pour une autre asso ou pas.
Eux louent 70€ du m², loueront en fonction du locataire : ESS ? Solvable ?

J'avais l'idée que soit on est complètement chez nous soit on est juste de passage (HLM), donc que ça ne nous intéresse pas.

→ **on est d'accord.**

Possibilité à terme de :

- louer ponctuellement : la salle d'animation, le bar et la salle
- facturé avec présence de « maîtresse de maison »
- louer régulièrement dans le cadre d'un partenariat : on est co-responsable des lieux, on peut se gérer

On s'est quittée en se disant que :

- nous pouvons imaginer des choses chez eux dans le cadre des HLM (à partir de juin)
- ils peuvent penser à nous pour animer un temps, exemple café débat après le repas.

Soirée présentation

Date : à définir par un sondage.

Horaire : à fixer : pas plus de 2h de formel mais la possibilité de rester boire un verre

Intentions de la soirée :

- Que Sonia K et les personnes intéressées puissent se présenter et voir ce qu'elles ont envie de faire ensemble.
- Que ce soit un temps léger, court.
- Que le RDV soit régulier.
- Que ce soit une fenêtre sur ce qui se passe.

Apéro

- On attend pas d'avoir fini de discuter, on se sert au fil du truc
- On paye notre tournée.

À voir si ça change de format, on demandera peut être aux gens de contribuer.

→ **Grosse question mine de rien pour de futures vendeuses d'apéro !**

Ça signifie poser les bases de : les bénévoles boivent-ils à l'oeil ? Pas rien !

Ça serait chouette qu'on soit plusieurs des fondatrices pour présenter l'asso :

- l'historique
- la charte (**on la lit?**)
- **le fonctionnement (membre → horde)**
- les HLM, pas forcément tout le détail, mais les grandes lignes

→ on affiche un « calendrier » consultable/annotable ?

- **On l'a pas dit, je le rajoute : Le fait qu'on peut adhérer pour soutenir le projet**

Mais il faut que chacun puisse se présenter :

- un nom et une anecdote pour qu'on s'en souvienne en ouverture ?
- Un temps pour dire ce qui donne envie dans le projet, ce qu'on a envie d'y faire/ d'y trouver.

→ **Pb : est-ce qu'il y a une ouverture si on veut que les gens se sentent libres d'aller et venir ?**

Et si ce n'est pas un temps de présentation, est ce qu'on s'écoute ?

On affiche (grand, nappe, classe) :

Agenda avec :

- les prochaines HLM dont les dates sont fixées
- les réunions (groupes + horde)
- le prochain « accueil »

Les pôles

- la thématiques
- les grands axes de travail
- le nom de la référente le cas échéant
- la prochaine date proposée si la référente ne peut pas être là pour la fixer

Les pôles

On leur cherche un nom :

groupes de travail / hordettes / filières / troupettes / constellations / ouvriers / termites / fourmis / rats / croupes de travail / crewettes / croupettes / cercles / carrés / meutes / troupeaux / Schnecks / Roues

→ en l'absence de consensus, on proposera aux présent de continuer à chercher avec nous.

écrit / textes / lecture

- organisation d'arpentages Hors et Dans les Murs
- partenariat avec librairies indépendantes et médiathèques
- création de la future bibliothèque
- fanzine, affiches

débat / parler / auto-défense

- organisation de porteurs de paroles Hors et Dans les Murs
- création et organisation de « causeries » : organiser la parole sur une thématique
- création de « débats » à partir d'une œuvre (film, conf, expo, etc.)
- échanges à partir d'un récit de vie : « on a le même problème »
- crieur public
- apéro théâtre Forum
- jeux et ateliers : désintoxication langue de bois, dinette présidentielle

lieu

- recherche d'un local
- équipement
- aménagement
- décoration

boire / manger

- lien avec les fournisseurs
- comment boire et manger en HLM
- création de la « carte »

Communication (interne et externe)

- lettre de nouvelle
- site internet
- alternatives à FB
- affiches, flyer → sérigraphie ?
- Autocollants
- outils libres de communication interne